



FOOD WORKER FUNAKI / OSAKA
arbol YOUSAKU TSUTSUMI / ARCHITECT
YOHEI SASAKURA / PHOTO

SUSTAINABLE
DEVELOPMENT
GOALS

11

住み続けられる
まちづくりを



13

気候変動に
具体的な対策を



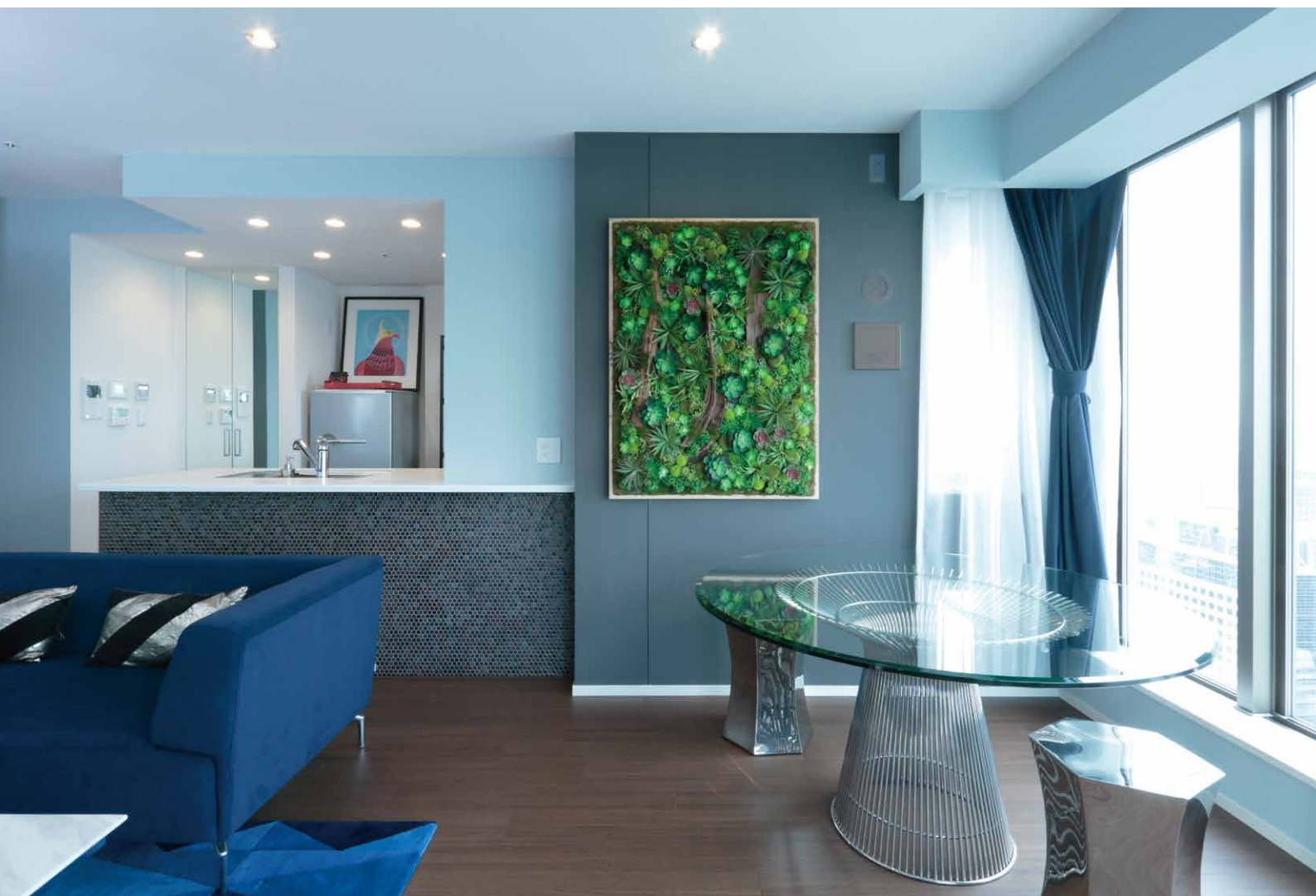
OPTIMUS®

《内装用》ウェルネス型光触媒アクリルシリコン水性塗料

OPTIMUS® INTERIOR PAINT

リビング、オフィス、ショップに。ゼロ VOC、低臭性だから安心できる水性塗料。

Paint your life with OPTIMUS.



IT'S OPTIMUS. IT'S NEW LIFE.

(社)日本塗料工業会登録 登録番号 H11002
ホルムアルデヒド放散等級 F☆☆☆☆
国土交通省 不燃性試験 NM 3651
厚生労働省選定13品目非該当

OPTIMUSはエコ製品です
FOR BETTER AND GREENER LIVING



OPTIMUS INTERIOR PAINT × 機能性 × デザイン性

reason ① ウェルネス

生活臭や不快な臭いを取って澄んだ空気を。
ニオイの原因となる細菌の繁殖を抑制し
抗菌効果で、健康的な日常生活に貢献。

reason ② 汚れにくく、メンテナンスが簡単

表面抵抗が少なく導電性が高いため、
チリやホコリが付きにくい。(帯電防止機能付)

reason ③ 好きな色に囲まれる心地よさ

スーパーキャプセル法により、
OPTIMUS 独自の構造で深みのある発色が実現。
デザイン性が高く、クロスにはない存在感を。



OPTIMUS INTERIOR PAINTは
産官学連携により開発されました。

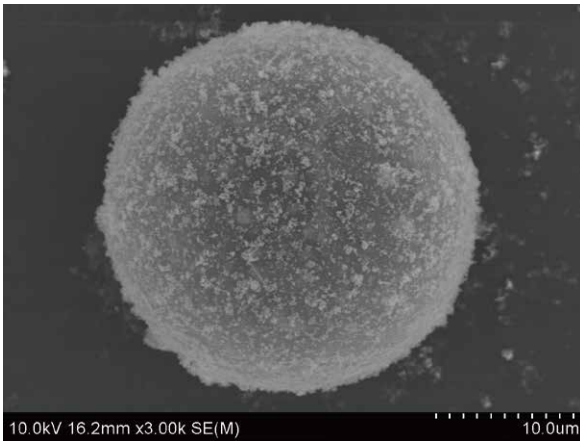


OPTIMUSは堺市による支援のもと
大阪府立大学大学院研究科との連携に
より生まれた製品です。
大阪府大が持つ光触媒の技術をもとに
開発されたOPTIMUSの特殊な光触媒効果は、
特許を取得しています。

オプティマスの独自技術

機能性 × デザイン性

無臭な清潔空間を実現する、
高意匠性スーパーキャプセル塗料

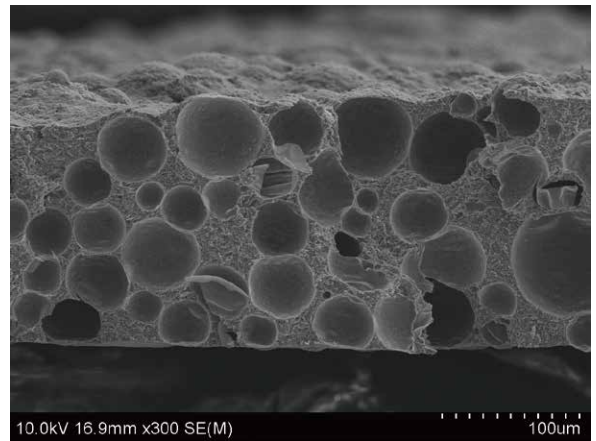


『スーパーキャプセル』 / 地方独立行政法人大阪産業技術研究所撮影

マイクロキャプセル: 40~70 μmに光触媒: 5~9nm(ナノメートル)が担持したもの

オプティマスインテリアペイントにはハイブリッド型光触媒が配合されており、各種、様々な有害物質を化学的及び物理的な吸着作用があります。又、光触媒の弱点とされる光(紫外線)が無いと反応しないと言われるようなことも、ハイブリッド型光触媒を配合することにより暗闇でも室内の消臭効果があります。
他にもオプティマスインテリアペイントにはAg+イオンが配合されており、塗膜表面の菌もAg+イオンの酸化力で繁殖を抑え、病院や老人ホームで懸念される院内感染を抑制することで安全性の高い空間を提供します。
オプティマスインテリアペイントは光触媒、Ag+イオン、や他に特殊添加剤からなるマルチ構造で形成されています。

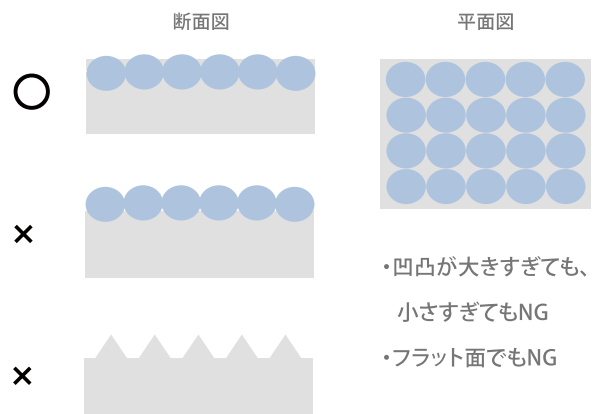
塗膜表面のマイクロ設計技術により、
重厚感のある質感を演出



オプティマス塗布面断面図 / 標準塗布膜厚250 μm

重厚感を演出するには？

エッジのない滑らかな表面を形成することで重厚感を演出できる



OPTIMUS® INTERIOR PAINT

消臭・空気浄化、抗菌、安全性、デザイン性、耐汚染性、防カビ



オプティマス インテリア ペイントは6つの働きで生活環境を今の時代にあった『最高の条件』にする。

消臭 ・ 空気浄化

アンモニアやノネナールなどの悪臭の原因となる物質を吸着して消臭効果をもたらし、シックハウスの原因となるホルムアルデヒドやアセトアルデヒドを吸着して空気を浄化します。

保温 ・ 断熱

冷暖房効率を良くするために、省エネやCO₂削減に直結します。夏は涼しい空気が壁内部へ移動するのを抑制し、冬は暖かい空気が壁内部へ移動するのを抑制します。室内の温度差を低減する事により、低温部に発生しやすい結露を防ぎます。独自のテクスチャーで表面結露を起こしにくく、アレルギーの原因となるカビ・ダニの発生を防ぎます。光触媒の親水性・防カビ・分解抗菌効果により、結露してもキレイを保ちます。

抗菌性

オプティマスインテリアペイントは、外部機関によるJIS試験にて大腸菌、黄色ブドウ球菌、院内感染の原因となるMRSA、O-157の抗菌試験で合格しております。そのため、有害物質の分解や抗菌性に優れており、医療施設や学校施設での空間を常に清潔に保ち、安全性の高い環境を提供いたします。



安全性

トルエン・キシレンフリーはもちろんのこと、揮発性有機化合物(VOC)は厚生労働省の室内濃度指針値以下を全てクリアしています。また、オプティマスの塗布面は食品衛生法の試験にもパスしており、極めて高い安全性を示しています。

デザイン性

オプティマスは最先端技術をもって生まれた高性能塗料でありながら、意匠性の高いインテリアデザインにも対応できる高意匠塗料でもあります。壁紙の上から直接塗れるためリフォームにも最適な塗料です。オプティマスの表面は艶消しで、材料の効果により、全体に細かい凸凹を作り、光の角度によって質感の見え方が変わります。昼と夜、日光と照明の違いで室内空間に表情を作り出し、深みを持たせたイメージの仕上がりになります。

耐汚染性

CLEAN 
光触媒が
汚れの原因の
油やヤニも分解!



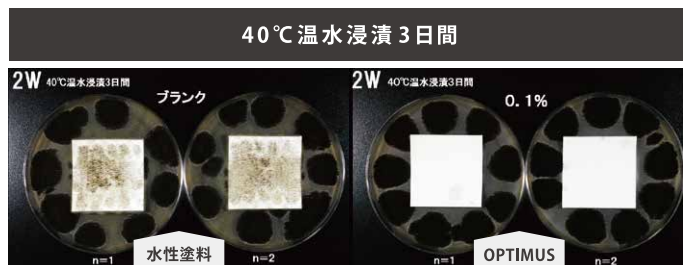
オプティマスの表面抵抗値は10⁸Ω以下となっており、帯電防止効果があるため埃やチリが付着しにくくなっています。また特殊添加剤が汚れの原因である油やヤニも分解しますので壁が清潔に保たれます。

防カビ

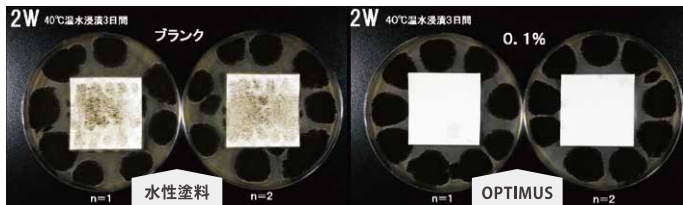
光触媒の効果によりカビの繁殖も抑制します。湿気の多い浴室でもOPTIMUS INTERIOR PAINTでいつまでも清潔な空間を保つことができます。

防カビ試験結果

試料: 下記画像左(水性塗料)・下記画像右(OPTIMUS)
試験方法: JIS-Z-2911カビの抵抗性試験方法、塗料の試験に準ずる前処理: 40℃温水浸漬3日間
調査方法: 試験方上のカビの発生程度を調査する



40℃温水浸漬3日間



メンテナンス

■ 定期的なお手入れ

メーカー推奨: メンテナンス1年に1回

オプティマスは汚れが付きにくいですが、埃などは多少塗布面に付着します。塗膜を露出させている状態がベストであり、抗菌・消臭・保温・防カビの効果を最大限に発揮します。オプティマスを最善の状態で使用して頂くには1年に1回程度お手入れしていただくことを推奨します。

● 準備物

- ・マイクロファイバークロス

● お手入れ方法

水で濡らしたマイクロファイバークロスを固く絞り、表面を軽く拭きます。

■ 汚れが付着した場合

● 準備物

- ・マイクロファイバークロス
- ・霧吹き(水または中性洗剤)
※アルカリ性洗剤やシンナーは、剥離する可能性があるため、使用しないでください。

● お手入れ方法

霧吹きを壁に吹きかけ、汚れが付着した箇所をクロスで軽く叩いて汚れを落とします。中性洗剤をご使用の際は、表面に洗剤が残らないよう拭きあげてください。

※強く擦らないで下さい。

※濃い色は水跡が付きますが、時間が経つと消えます。





臭いは上に上がります

TIPS



オプティマスを天井に塗ると、空気中の水蒸気と一緒に上がった臭いを消臭してくれます。作業性の良いオプティマスは天井にも塗りやすい。

クロスの上からも塗れる



クロスを剥がさなくても、オプティマスはそのまま塗れるからリフォームにも最適です。

ジャポネスクシリーズ(左官仕上げ)

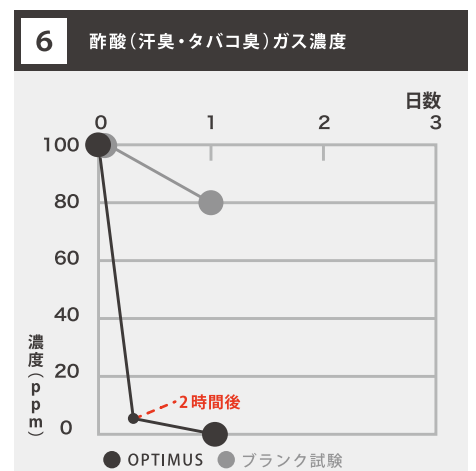
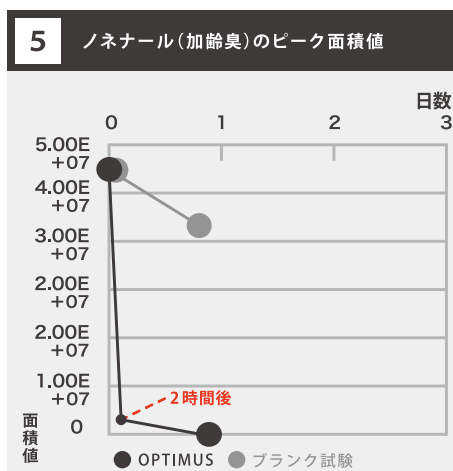
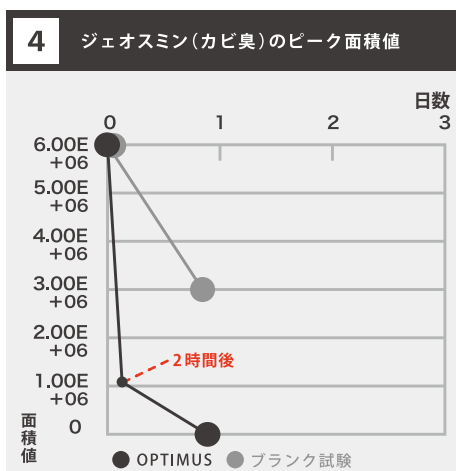
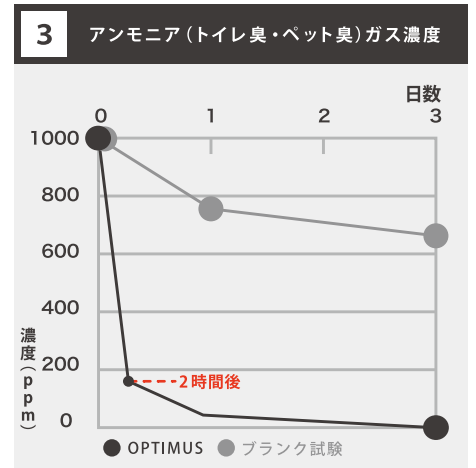
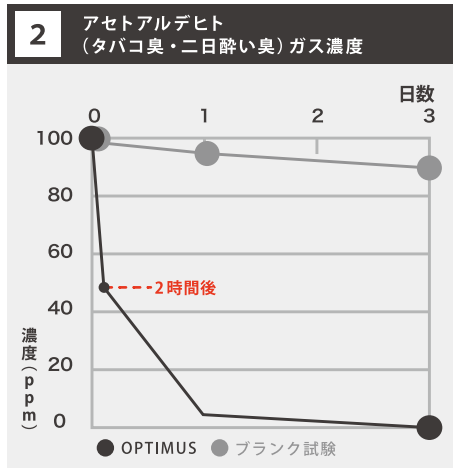
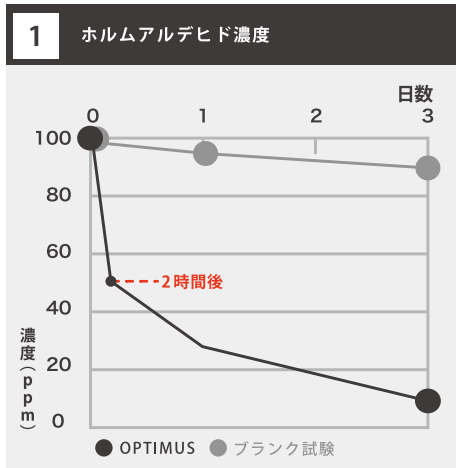
インテリアに深みを

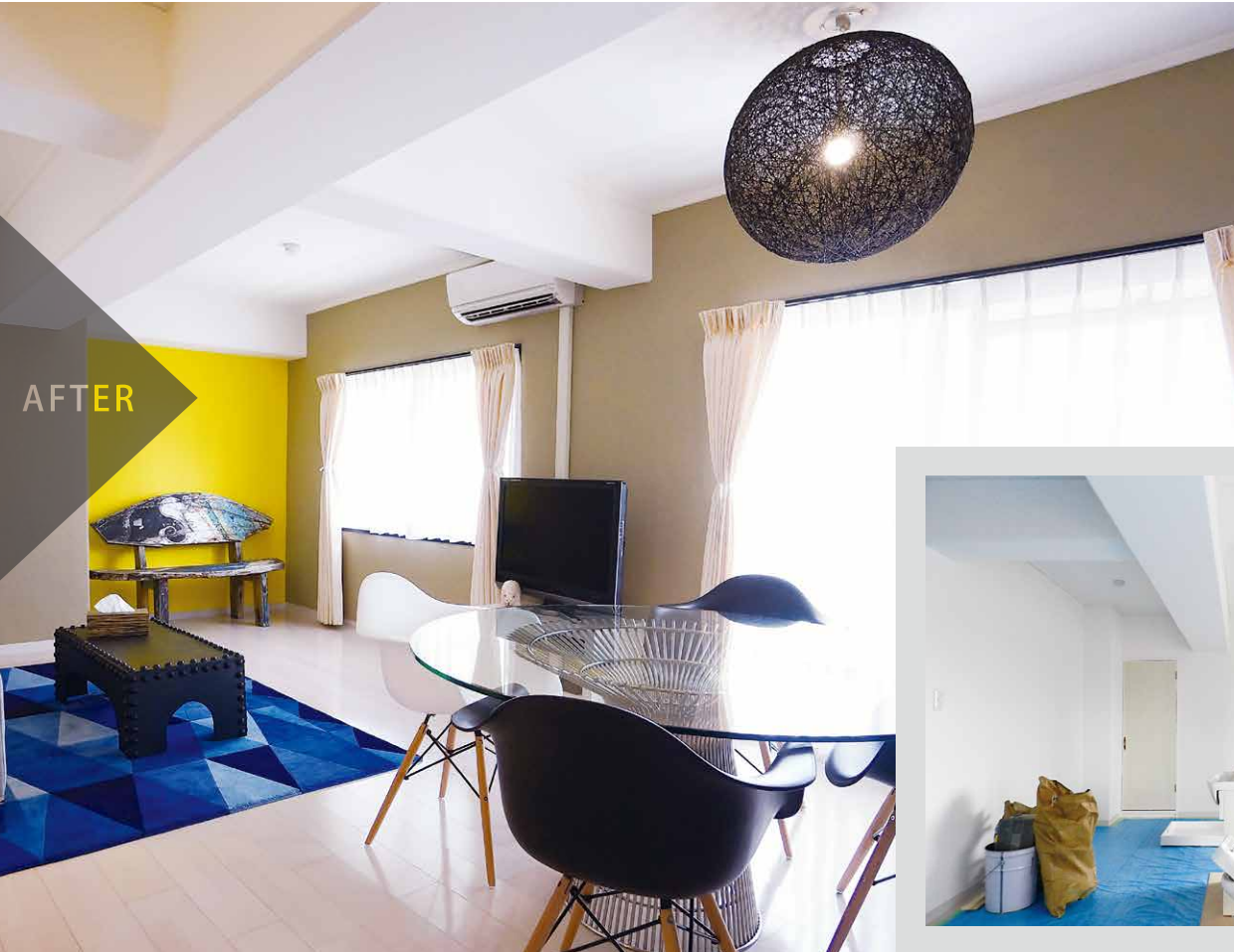
有害物質を吸着するだけでなく、分解もするオプティマスの左官仕上げ。オプティマスの効果を残したまま色を選んで、機能性とデザイン性を両立。環境と安全を考えた次世代の左官仕上げです。



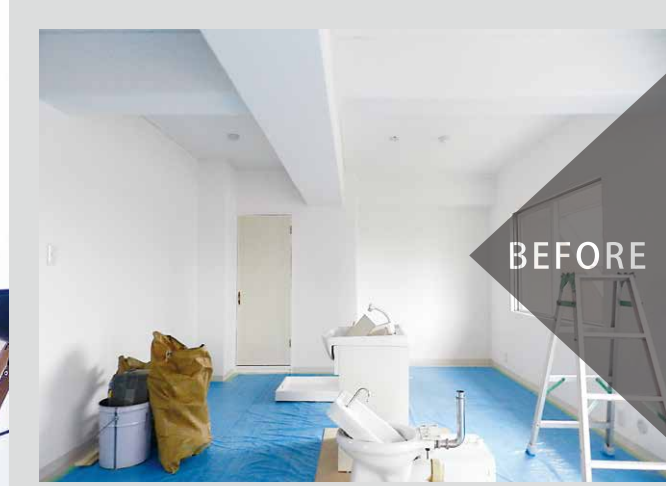
NC004 Walnut

有害性物質吸着分解性能一覧





AFTER



BEFORE

VV004 Sunny Yellow, NC003 Beach Sand, NC006 White

COLOR GUIDE オプティマスはマットな仕上がり。

設計価格：4,500 (円/㎡)



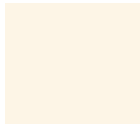
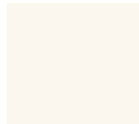








・OPTIMUS VIVID COLORS・FRENCH CHIC COLORS

	VV003 Turquoise Blue ターコイズブルー		FC001 Rose Wood ローズウッド
	VV005 Charcoal Gray チャコールグレー		FC003 Bourgogne ブルゴニュ
	VV006 Terra cotta Orange テラコッタオレンジ		FC006 Blue de Royal ブルーデロイヤル

・OPTIMUS PALE COLORS

	PC001 Mint Green ミントグリーン
	PC002 Harbor Blue ハーバーブルー
	PC003 Sakura Pink サクラピンク

・OPTIMUS NATURAL COLORS

	NC001 Egg Shell エッグシェル		NC004 Walnut ウォールナット		NC008 Linen Ivory リネンアイボリー		NC011 Natural Stone ナチュラルストーン
	NC002 Urban Gray アーバングレー		NC006 White ホワイト		NC009 Apple Green アップルグリーン		NC012 Micasa Pink ミカサピンク
	NC003 Beach Sand ビーチサンド		NC007 Light Gray ライトグレー		NC010 Mustard Gold マスタードゴールド		NC013 Ash Gray アッシュグレー

※カタログの色は印刷のため実際の色とは異なります。正確な色をご確認いただきたい場合は、実際に塗装している塗板サンプルまたはカラーガイドの色チップをご確認下さい。

ローラー施工仕様

工程	材料	希釈率	標準塗布量	塗装面積(15Kg缶)
下地処理	改修等の塗り替え時には、旧塗膜の剥離部分、フクレ部分を完全に撤去する。又、油分が付着している場合は溶剤拭きを行って下さい。クラック部分についてはクラック処理を行って下さい。			
プライマー	各種オプティマスプライマー	上水 0～10%	0.1～0.16kg/m ² /回	94～150m ² /缶
上塗り	オプティマスインテリアペイント	上水 0～5%	0.15kg/m ² /回	50m ² /缶
上塗り	オプティマスインテリアペイント	上水 0～5%	0.15kg/m ² /回	

吹付施工仕様

工程	材料	希釈率	標準塗布量	塗装面積(15Kg缶)
下地処理	改修等の塗り替え時には、旧塗膜の剥離部分、フクレ部分を完全に撤去する。又、油分が付着している場合は溶剤拭きを行って下さい。クラック部分についてはクラック処理を行って下さい。			
プライマー	各種オプティマスプライマー	上水 0～20%	0.1～0.16kg/m ² /回	94～150m ² /缶
上塗り	オプティマスインテリアペイント	上水 10～20%	0.15kg/m ² /回	50m ² /缶
上塗り	オプティマスインテリアペイント	上水 10～20%	0.15kg/m ² /回	

施工上の注意

■塗装する面のゴミ、カビ、コケ、油分などの汚れや剥離しかけの塗膜は除去し、清浄な面にしてください。■コンクリート・モルタルの養生は夏期3週間以上、冬期4週間とし、含水率10%以下、PH9.5以下にしてから塗装してください。■外気温や躯体温度が5℃以下の場合や湿度が85%以上の時は施工を避けてください。塗膜性能が発揮されない場合や、接着不良の原因となります。■塗膜が完全に乾燥する前に結露が発生しますと、白化やシミの原因となります。風通しをよくして施工をしてください。■各工程の標準塗布量や塗装間隔を守られていない場合、塗膜の性能を発揮できないことがあります。又、当社以外の材料を組み合わせられますと、接着不良等の不具合現象並びに、塗膜性能が発揮できないことがあります。■塗装時及び、塗装後は換気をよくしてください。密閉した場所で施工しますと乾燥が遅くなります。又、結露が発生し接着不良や白化、シミの原因となります。■改修塗装の場合は素地塗膜との接着を予め確認してください。(各種プライマーを素地に塗布し確認してください。)■ビニールクロスに塗装する前にはプライマーで試し塗りをを行い、ベタつきや接着力の確認を行ってください。■プライマー塗装後の重ね塗り時間(塗装間隔)よりも短いと、上塗りの縮みやクラック等の不具合現象が起こりますので、塗り重ね時間(塗装間隔)は厳守してください。■プライマー類や上塗り塗料には防錆性能がありませんので、素地が金属の場合は錆びている箇所をケレンし、オプティマスマタルプライマーを塗布後オプティマス塗装してください。■付着性の悪い素地については塗装は避けてください。(PP、フッ素コーティング、シリコンコーティング等)■塗膜乾燥後に汚れが着いた場合は、シンナー等で拭かず中性洗剤で洗ってください。■ローラーや刷毛等の塗装用具は水性用を用意してください。使用後用具や手に付いた塗料はできるだけ早く水洗いしてください。☆攪拌方法：電動攪拌機を使用して均一になるまで攪拌してください。(攪拌時間2～3分)電動攪拌機が無い場合は棒などで容器の底までよくかき混ぜ、均一になるまで攪拌してください。(マイクロカプセルが入っているため)☆保存方法：直射日光は避け冷暗所にて保管してください。又、水系塗料ですので0℃以下になるようなところでの保管は避けてください。(保管温度：0℃以上40℃以下)

パテについて

吸い込みがなくなるまでプライマーを塗装してください。(特に石膏系はご注意ください。)プライマー塗装が不十分の場合、吸い込みムラが生じ上塗りを塗布した後に変色のような現象が見られる事がございます。(変色ではございません。)パテの幅は広く施工する様にしてください。(幅：20センチ以上)塗料の粒子が細かいためパテの段差ができる事で、陰影となつて変色のような現象が見られる事がございます。(変色ではございません。)

下地別のプライマーについて

水性塗料・石膏ボード：オプティマスインテリアプライマー
 金属系：オプティマスマタルプライマー
 内装用クロス：オプティマスインテリアプライマー、オプティマスPPプライマー
 コンクリート・モルタル・タイル・石膏ボード・人工大理石：オプティマスC3プライマー
 ※詳しくは「下地別プライマー」をご参照ください。



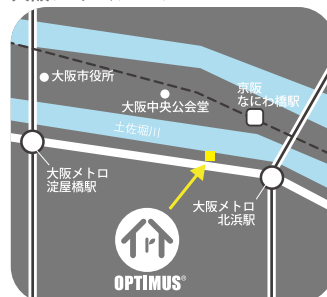
オプティマス公式YouTubeチャンネルはこちら

株式会社オプティマス
OPTIMUS SHOWROOM

大阪ショールーム
〒541-0041 大阪府大阪市中央区北浜2-1-14 3F
TEL 06-6203-1121 FAX 06-6203-1141
www.optimus.jp

東京ラボ
〒150-0001 東京都渋谷区神宮前 2-3-10 ヒルトップ神宮前 2F
TEL : 03-6804-3292 FAX : 03-6804-3293

大阪ショールーム



東京ラボ

